

# Złocień

## Wystawa Alicji Karskiej i Aleksandry Went Centrum Sztuki Współczesnej Łaźnia 1



**Alicja Karska i Aleksandra Went** to artystki.

Tworzą wspólnie od wielu lat.

Obie artystki studiowały na Akademii Sztuk Pięknych w Gdańsku.

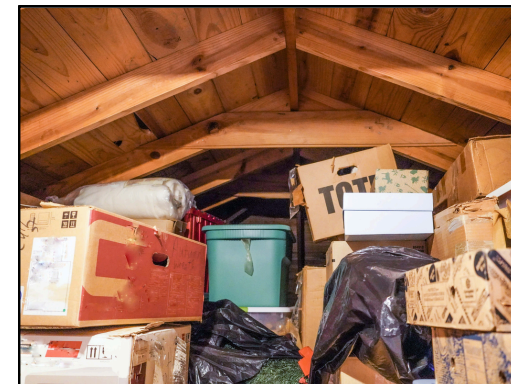
Artystki otrzymały wiele nagród.

Pokazywały swoje prace na wielu wystawach. Między innymi w:

- Warszawie
- Poznaniu
- Berlinie
- Brukseli.



Artystki w swoich pracach wykorzystują zużyte przedmioty.  
To przedmioty nikomu nie potrzebne i porzucone.  
Na przykład zużyte taśmy samoprzylepne lub potłuczone szkło.  
Artystki szukają tych zużytych przedmiotów w różnych miejscach.  
Dzięki artystkom zniszczone przedmioty znowu stają się ważne i widoczne.  
W tym tekście opisane są wszystkie prace  
które możesz zobaczyć na wystawie.



## Pierwsze piętro

**1. Asteroid, Radiant, Diatret, Rotor, Sahara** to tytuł pierwszej pracy.

To **fotografie**.

Na fotografiach są potłuczone naczynia z Huty Szkła Ząbkowice.

Huta działała kiedyś w Dąbrowie Górniczej.

Jak przyjrzyj się fotografiom zobaczysz kolorowe resztki naczyń.

To resztki naczyń które zaprojektowali znani polscy projektanci.

Naczynia były dziełami sztuki i nosiły tytuły jak te fotografie.

Na przykład zestaw naczyń Asteroid.

Artystki zastanawiają się dlaczego znane dzieła sztuki

znalazły się na śmietniku.



## 2. Płyty to tytuł kolejnej pracy.

To **instalacja** czyli praca którą artysta umieszcza w jakimś miejscu.

Na przykład na dworze lub w budynku.

Instalacja Płyty powstała na Festiwal Narracje 11

który odbył się w Gdańsku Siedlce.

Instalacja powstała z drewna domów które wyburzono w Gdańsku Siedlce.

W domach do wyburzenia często zabija się okna takimi płytami.

Artystki zastanawiają się nad zniszczeniem i pustką takich domów.



## 3. Salwa to tytuł kolejnej pracy.

To **film** nakręcony w sali balowej Pałacu w Jedlinie.

W filmie są pokazane piękne fragmenty sali balowej:

- rzeźby
- dekoracje
- ściany.

Te fragmenty można zobaczyć w krótkich błyskach kolorowych światel.

Dzięki kolorowym światłom widzimy też że dekoracje są zniszczone.



**4. Mapa** to tytuł kolejnej pracy.

To **instalacja** ze starego i żółtego płótna.

Na tym płótnie była kiedyś stara mapa.

Płótno jest popękane i pozginane.

Artystki dorysowały na płótnie linie.

Te linie tworzą na mapie trasę wymyślonej podróży.



**5. Kurz** to tytuł kolejnej pracy.

To **fotografie**.

Artystki wykonały fotografie w starych historycznych budynkach.

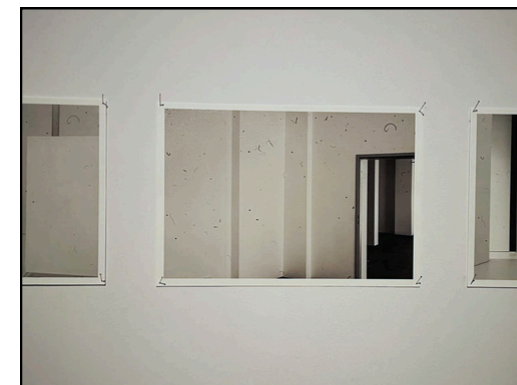
Te budynki zostały wyremontowane i powstały w nich galerie sztuki.

Na fotografiach można zobaczyć jeszcze puste i białe pomieszczenia.

Pomieszczenia które będą się zmieniać z każdą kolejną wystawą.

Na fotografiach najbardziej widoczny jest jednak kurz.

Artystki użyły starego aparatu z zakurzoną obiektywem.



**6. Złocień** to tytuł kolejnej pracy.

To **fotografie**.

Na wszystkich fotografiach pojawia się zużyta taśma samoprzylepna.

Taśma pochodzi z biblioteki.

Kiedyś służyła do sklejania książek.

Teraz taśma jest pozbawiona kleju i niepotrzebna.

Artystki próbują jednak zużytą taśmą naprawić uszkodzone przedmioty.



**7. Pogorzelisko** to tytuł kolejnej pracy.

To **kolaż fotografii** czyli połączenie ze sobą wielu fotografii.

Fotografie do kolażu zostały zrobione na środku pola w Austrii.

Fotografie przedstawiają resztki po ognisku.

W tych resztkach można zobaczyć fragmenty spalonych książek.

Nie wiadomo co to za książki i dlaczego zostały spalone.

Artystki zastanawiają się nad tym.



**8. Plomba** to tytuł kolejnej pracy.

To **fotografia**.

Została zrobiona przy drodze w Kazimierzu Dolnym.

Fotografia przedstawia obiekt z cementu, cegieł i kamieni.

Jest to pamiątka po drzewie o nazwie Dąb Króla Kazimierza Wielkiego.

Ktoś chciał uratować stare już drzewo.

Zalepił dużą dziurę w drzewie plombą z cementu.

Drzewo zniszczyli niemieccy żołnierze w czasie 2 wojny światowej.

Została po nim jedynie plomba z cementu.



**9. Studium** to tytuł kolejnej pracy.

To **instalacja**. Przedstawia tkaninę.

Tkanina składa się z wielu zacerowanych dziur.

Artystki same niszczyły i naprawiały tę tkaninę.

Patrząc na tkaninę zastanawiamy się jednak co jest pod nią.

Co w tej instalacji jest ważne?

To co widać?

Czy to czego nie widać?



**10. Ebru** to tytuł kolejnej pracy.

To **fotografie**.

Patrząc na pracę zastanawiamy się czy to na pewno fotografie.

A może to papier?

Albo marmurowa płyta?



## Drugie piętro

**11. Zbiory** to tytuł kolejnej pracy.

To **fotografie**.

Artystki sfotografowały stary rodzinny album Henryka Sylwestrowicza.

Album znajduje się w Gdańskiej Galerii Fotografii.

W pracy artystek widzimy okienka na rodzinne fotografie.

Pod wpływem czasu niektóre fotografie wyblakły.

Inne wysunęły się z okienek.

Rodzinna historia jest mniej ważna niż równo wycięte okienka.



**12. Rysunki** to tytuł ostatniej pracy.

To **instalacja**.

Artystki użyły wielu starych i zniszczonych luster.

Wydrapały rysunki na tyłach luster.

Artystki powiesiły lustra w całej sali.

Zadrapania na lustrach różnią się między sobą.

Na przykład kolorem.

Sala wydaje się pusta i cicha.

Przypomina opuszczoną salę balową.



CENTRUM  
SZTUKI  
WSPÓŁCZESNEJ  
ŁAŹNIA

**Opracowanie tekstu łatwego:** Monika Szabla - Polskie Stowarzyszenie na rzecz Osób z Niepełnosprawnością Intelektualną Koło w Gdańsku

**Ocena dostępności tekstu:** Jakub Matys

**Zdjęcia:** Anna Manthey i canva.com